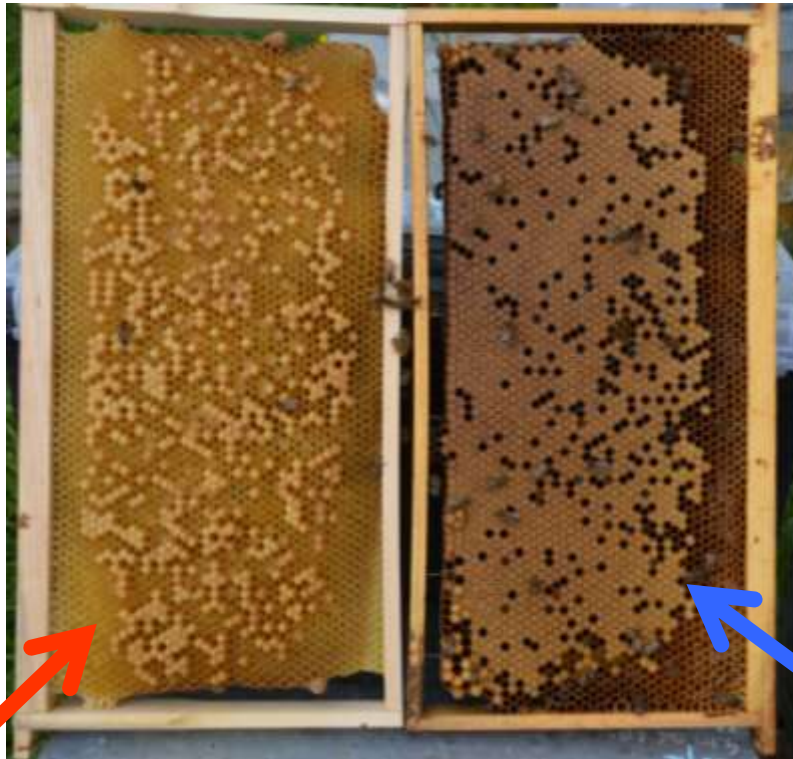




Association pour le développement de  
l'Apiculture en **Rhône-Alpes**

Comment prélever la cire en cas  
de doute sur sa qualité ?

Si vous observez au sein d'une même colonie ces symptômes en lien avec un renouvellement / ajout de cadres



**Couvain en mosaïque, larves affaissées, abandon de cadre par la reine**

**Couvain sain, jolie ponte**

**Cadre de cire douteuse**

**Cadre de cire témoin**

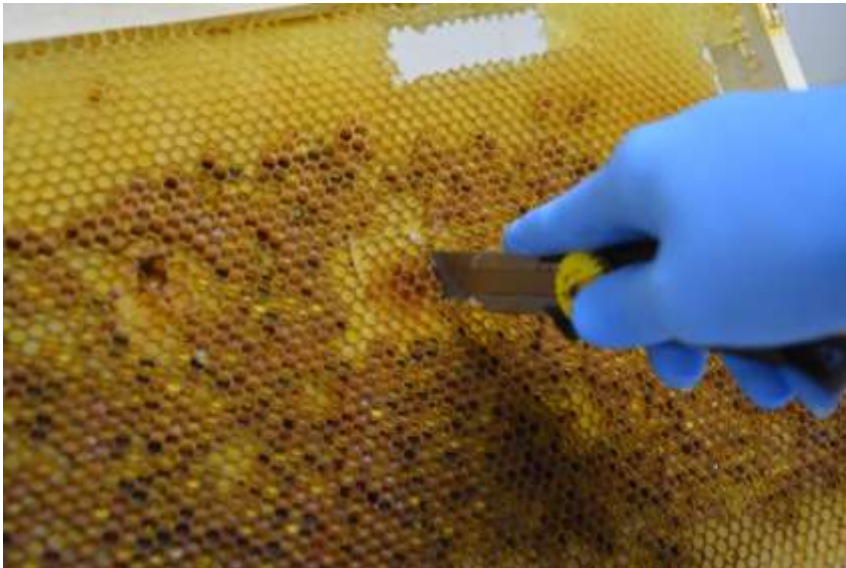


## OBJECTIFS

- Prélever de la cire sur **des cadres présentant des symptômes** de couvain en mosaïque et **des cadres sans symptôme** afin de réaliser **2 échantillons**.
- Identifier les échantillons afin d'assurer une bonne traçabilité depuis le rucher jusqu'au laboratoire d'analyses



## *1/ Prélever des sections de cire propre*



- Prélever des sections dépourvues de couvain, miel, pollen à l'aide d'un cutter
- Si présence de miel, faire nettoyer les sections dans le nourrisseur.

## *2/ Prélever des sections sur plusieurs cadres*



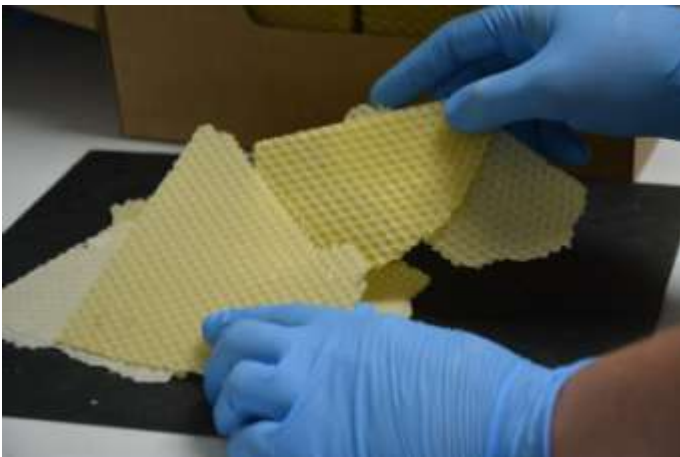
- Prélever à différents endroits sur les cadres
- Il est important que l'échantillon soit composé de sections issues de plusieurs cadres



## *Comment réaliser un échantillon de cire gaufrée?*

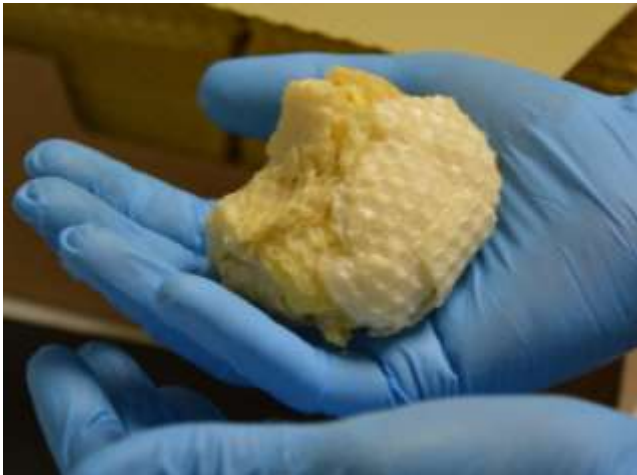


- Prélever des feuilles aléatoirement dans le ou les cartons issus du même lot.

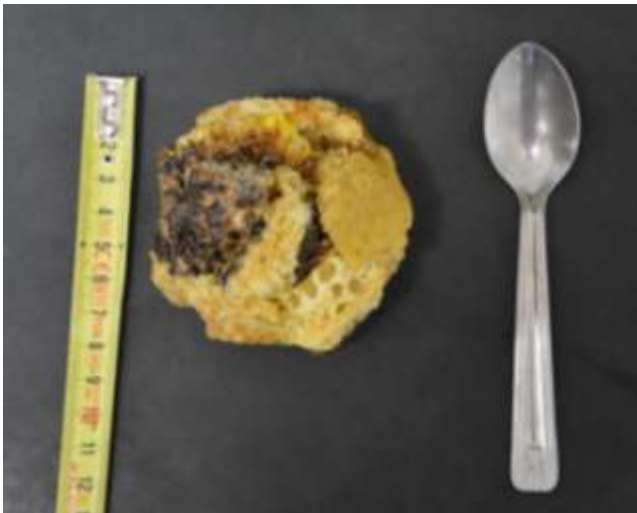


- Découper des sections sur plusieurs feuilles

### *3/ Former une boule en agglomérant les sections*



- Une fois les sections découpées, les rassembler dans les mains pour former une boule
- Equivalent d'une boule de pétanque, 80 g environ





## 4/ Identifier les échantillons



- Mettre les boules de cire dans des sacs congélation
- Identifier les sachets en indiquant:
  - Le type de cire: **témoin, douteuse, gaufrée**
  - **La date de prélèvement**
  - **Le n° de lot**
  - **Le nom de l'apiculteur**





Association pour le développement de  
l'Apiculture en **Rhône-Alpes**

## Contact

**Marion GUINEMER**

[mguinemer@adara.adafrance.org](mailto:mguinemer@adara.adafrance.org)

**Port: 06 24 00 46 59**